

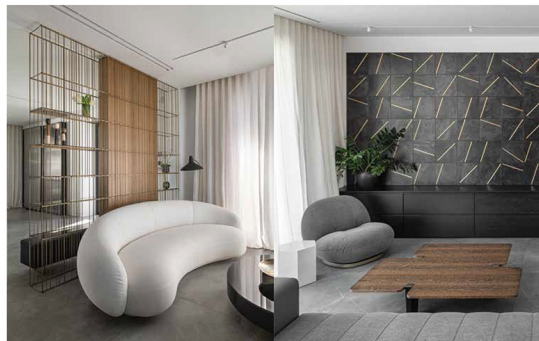
PANORAMIC *Luxury*

Premium design. Λειτουργικά ξεκάθαρα επιλογές για έναν ζωντανό διάλογο των εσωτερικών χώρων με την πανοραμική θέα του θεαμακού κόλπου συνθέτουν την εμπειρία πολυτελούς διαβίωσης που υπογράφει ο αρχιτέκτονας Κωνσταντίνος Μάρδας.

Ένα μικρό συγκρότημα τριών κατοικιών στο Πανόραμα της Θεσσαλονίκης έμενε για περισσότερα από δέκα χρόνια αναβλητό, μέχρι που πέρασε στα χέρια των νέων ιδιοκτητών του. Με το κέλυφος του κτίριου να φέρει τα σημάδια από τη φθορά του χρόνου και τα εσωτερικά του να μην έδειχναν ιδιαίτερα πέραν των βασικών απαιτήσεων διαβιώσεως, η τριμελής οικογένεια επέλεξε να εμπιστευτεί τον φημισμένο Κωνσταντίνο Μάρδα και την ομάδα του για τον πλήρη ανασχεδιασμό του εσωτερικού και του περιβάλλοντος χώρου του νέου σπιτιού της.

Η πανοραμική θέα του ακινήτου δε θα μπορούσε παρά να παίξει πρωταγωνιστικό ρόλο στη νέα πρόταση σχεδιασμού, η οποία ορίστηκε από μεγάλα αναλύματα που επιτόρουν στην πανοραμική θέα του θεαμακού κόλπου να "παράλλει" στους εσωτερικούς χώρους. Αρβυράκι σε τρία επίπεδα, η κατοικία έδωσε στη σχεδιαστική ομάδα τον απαραίτητο χώρο για να συνθέσει μια εμπειρία πολυτελούς διαβίωσης, με ξεκάθαρα από άποψη λειτουργικότητας επιλογές.

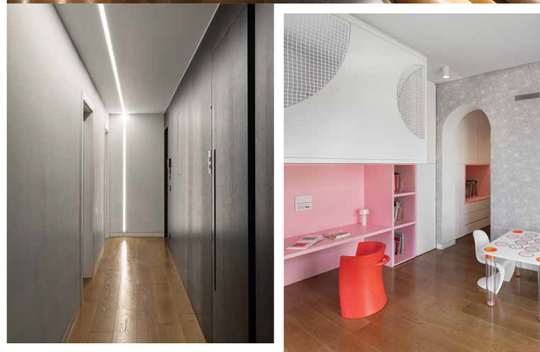
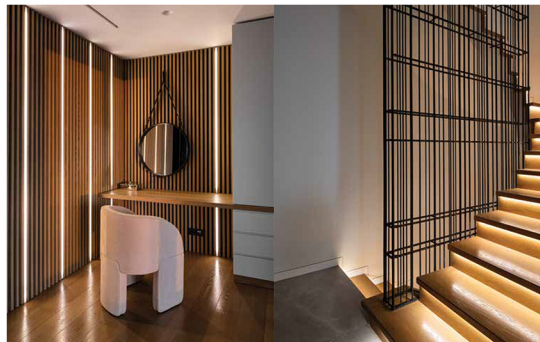
Το καθαρό λευκό χρησιμοποιήθηκε ως ένα ψυχρό φόντο τόσο στους τοίχους όσο και στις κουρτίνες, ενώ οι περιορισμένες επιλογές πολύχρωμων επίπλων και ταπετσαριών προκαλούν έναν διάλογο όγκων, υφών και χρωμάτων, που δίνει ταυτότητα και σηματοδοτεί τη σχέση κάθε διαμετώ ή χώρου.



Στο ισόγειο βρίσκεται η κύρια είσοδος της κατοικίας. Εδώ φιλοξενούνται οι χώροι του ευρύχωρου σαλονιού, που αρθρώνεται σε τρεις διαφορετικές γωνιές καθιστικού, της ανοικτής κουζίνας, της τραπεζαρίας και του WC επισκεπτών. Τόσο η επίλυση, όσο και η επιλογή των βασικών υλικών επένδυσης, όπως το ξύλο βρύσης, το γκρι μάρμαρο και οι γκρι / μπλε αποκρίσεις στις ταπετσαρίες των επίπλων, δίνουν στους κοινόχρηστους χώρους μία αρμονική, αλλά ταυτόχρονα θερμή αισθητική. Μεταλλικές λεπτομέρειες, κρυστάλλινες και στοικιακή καθρέφτη και μαύρου χύλου ή μαρμάρου δημιουργούν ενδιεφερόμενες αντιθέσεις, χαρίζοντας ζωντάνια σε επιλεγμένα σημεία και γωνιές.

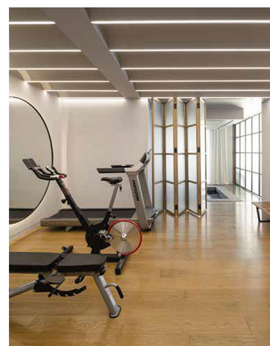
Καθώς και το δύο μέλη του ζευγαριού εργάζονται κυρίως από το σπίτι, ήταν αναγκαία η δημιουργία δύο χώρων εργασίας, που επίσης αρθρώνονται στον πρώτο όροφο της κατοικίας. Το κεντρικό γραφείο χαρακτηρίζεται από minimal αισθητική και γραμμάτιες, ενώ το δευτερεύον μικρότερο γραφείο ενσωματώθηκε στον περιγραφόμενο χώρο μπροστά από τις σκάλες του ορόφου.

Η πολυτέλεια και η υψηλή αισθητική δεν λείπουν ούτε από τους χώρους χώρους της κατοικίας, οι οποίοι "γίνονται" με εξαιρετικής ποιότητας πλακάκια και ψηφιδωτά, εντυπωσιακούς μαρμάρινους νιπτήρες και κολαίθια είδη υφαντής σε μαύρο ματ φινιρίσμα.



Οι ιδιαιτερώς κίτρινοι του αποτίου αρβράνιων στον πρώτο όροφο. Η πρόσβαση σε αυτόν γίνεται είτε με τον ανελκυστήρα είτε μέσω της εντυπωσιακής σκάλας, την οποία σχεδίασε ο ίδιος ο αρχιτέκτονας, συνδυάζοντας ένα πλέγμα μεταλλικών ραβδών με μαλακά ξύλινα πατήματα που φέρουν κρυφό φωτισμό.

Η master bedroom φαντάζει σαν όνειρο που έγινε πραγματικότητα. Γίναι τόνοι και πολυτελείς υφές συνθέτουν ένα λυακό καταφύγιο ξεκούρασης. Το κρεμαστό μεταλλικό ζάκι, με φόντο την ανεμπόδιση θέα προς την πόλη, επιτρέπει το αίσθημα χαλάρωσης, ενώ τα δύο μπόνια και το βεστιάριο ικανοποιούν απόλυτα τις ανάγκες φροντίδας και οργάνωσης του ζευγαριού. Εξίσου ανεκτίμητο είναι το αποτελεσματικό και στο παιδικό δωμάτιο, όπου στοιχεία λειτουργικότητας και υψηλού αισθητικού δένουν αρμονικά σε ένα παισιδικό σύνολο, εξάγοντας τη φαντασία και τη δημιουργικότητα της μικρής διακίτηρας.



Το χαμηλότερο επίπεδο της κατοικίας φιλοξενεί αίθουσας τους κύριους αναψυκτικής και άθλησης και συνδέεται άμεσα με τον κύριο εξωτερικό χώρο της αυλής. Σε έναν μεγάλο, ενιαίο χώρο, ο οποίος διακοσμείται από την υπαίθρια πισίνα και τον κήπο μόνο μέσα ενός μεγάλου ανοίγματος. Βρίσκονται το playroom, η αίθουσα προβολών, η θεατήρια κουζίνα και η θεατήρια τραπεζαρία. ενώ, μέσα μέσα αναδιαμορφώσιμης κόντρα, οι διακριτικές οδηγούνται στα σπά και το νυχτερινό του σπα. Στο επίπεδο αυτό εντοπίζονται και οι δύο ξεκινώντας της κατοικίας, με άμεση πρόσβαση από το γραφείο, καθένας εκ των οποίων διαθέτει το ιδιωτικό του μπάνιο.

Μία ανεπιμενή κατοικία, όπου το premium design συναντά τη λειτουργικότητα και την καλαισθησία, για να προσφέρει μία "πανοραμική" θέαση της πολυτέλειας!